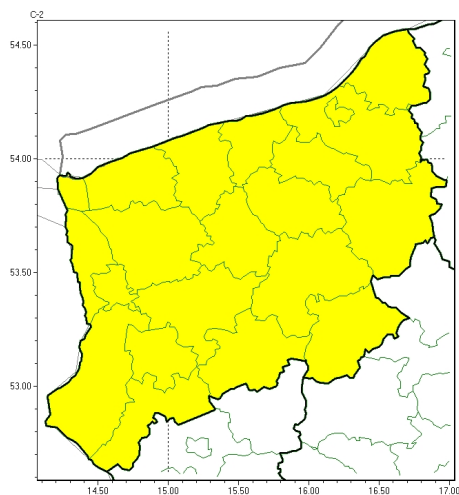




Oblodzenie



**PROGNOZA NIEBEZPIECZNYCH ZJAWISK METEOROLOGICZNYCH
NA PIERWSZ DOB**

Obszar	Województwo zachodniopomorskie
Wa no (cz. urz.)	od godz. 07:30 dnia 25.11.2023 (sobota) do godz. 07:30 dnia 26.11.2023 (niedziela)
Zjawisko/stopie zagrożenia Kryteria	Oblodzenie/1 (wszystkie powiaty) Spadek temperatury powietrza poniżej 0°C powodujący zamarzanie mokrych nawierzchni dróg i chodników.



Brak niebezpiecznych zjawisk



**PROGNOZA NIEBEZPIECZNYCH ZJAWISK METEOROLOGICZNYCH
NA DRUG DOB**

Obszar	Województwo zachodniopomorskie
Wa no (cz. urz.)	od godz. 07:30 dnia 26.11.2023 (niedziela) do godz. 07:30 dnia 27.11.2023 (poniedziałek)
Zjawisko/stopie zagrożenia Kryteria	Nie przewiduje si /-



Brak niebezpiecznych zjawisk



**PROGNOZA NIEBEZPIECZNYCH ZJAWISK METEOROLOGICZNYCH
NA TRZECI DOB**

Obszar	Województwo zachodniopomorskie
Wa no (cz. urz.)	od godz. 07:30 dnia 27.11.2023 (poniedziałek) do godz. 07:30 dnia 28.11.2023 (wtorek)
Zjawisko/stopie zagrożenia Kryteria	Nie przewiduje si -/-



Brak niebezpiecznych zjawisk



**PROGNOZA NIEBEZPIECZNYCH ZJAWISK METEOROLOGICZNYCH
NA CZWART DOB**

Obszar	Województwo zachodniopomorskie
Wa no (cz. urz.)	od godz. 07:30 dnia 28.11.2023 (wtorek) do godz. 07:30 dnia 29.11.2023 (roda)
Zjawisko/stopie zagrożenia Kryteria	Nie przewiduje si -

Godzina i data wydania	godz. 14:12 dnia 24.11.2023
Uwagi	Prognoza niebezpiecznych zjawisk meteorologicznych jest informacj orientacyjn .Wydawanie depeszy OSTRZE ENIEuniewa nia i anuluje wszystkie informacje dotycz ce tego samego okresu i zjawiska zawarte w prognozie. Sprawd aktualne ostrze enia oraz tekstow prognoz synoptyczn .

Opracowanie niniejsze i jego format, jako przedmiot prawa autorskiego podlega ochronie prawnej, zgodnie z przepisami ustawy z dnia 4 lutego 1994r o prawie autorskim i prawach pokrewnych (dz. U. z 2006 r. Nr 90, poz. 631 z pó n. zm.).

Wszelkie dalsze udost pnianie, rozpowszechnianie (przedruk, kopiowanie, wiadomo sms) jest dozwolone wył cznie w formie dosłownej z bezwzgl dnym wskazaniem ró dła informacji tj. IMGW-PIB.